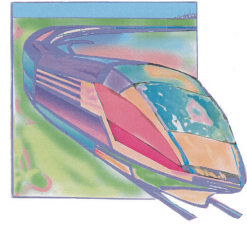




Järnvägsgruppen



## KTH Järnvägsgruppen inbjuder till seminarium

# Punktlighet och tillförlitlighet för resenärer och gods

**Torsdagen den 15 maj 2014 kl 13.00 - 16.30 med eftersits  
KTH, Sal Q1, Osquidas väg 4**

Punktlighet och tillförlitlighet är bland de viktigaste frågorna för järnvägssektorn. Tågtrafik bedrivs för kunderna och kunder måste kunna lita på att de som resenärer eller deras varor kommer fram vid utlovat tidpunkt. De flesta håller dock förmodligen med om påståendet att järnvägstrafiken inte är på en önskvärd nivå i detta hänseende idag. Vad är orsakerna och vad behöver göras för att förbättra situationen?

Under seminariet ska företrädare för transportköpare, operatörer – både från gods- och persontrafiksidan – och infrastrukturhållaren Trafikverket ge sin syn på frågan. Dessutom ska vi belysa organisationens betydelse för effektiviteten inom järnvägssystemet. Avslutningsvis ska forskare från KTH bidra med idéer för förbättringar.

Seminariet vänder sig till ett brett spektrum av aktörer, t ex transportköpare, transportföretag, järnvägsindustrin och banhållare. Vidare riktar sig seminariet till de politiker och beslutsfattare som formulerar förutsättningarna för att bedriva effektiva transporter på järnväg och intermodalt i Sverige.

### Program

- 13.00 Registrering, frukt och förfriskningar
- 13.15 Inledning, Prof. Sebastian Stichel, Föreståndare KTH Järnvägsgruppen
- 13.25 Vad behövs för att uppnå tillförlitlig godstrafik på järnväg i Sverige? Hur kan vi öka järnvägens andel av godstransportarbetet? Jan Kilström, VD Green Cargo.
- 13.45 Hur ökar vi punktligheten för resenärer? Crister Fritzson, VD SJ AB
- 14.05 Vilka krav på järnvägssystemet har godstransportköpare? Mats Erkén, VD ScandFibre Logistics
- 14.25 Kaffe
- 14.50 Vilken betydelse har järnvägens organisation för effektiviteten? Gunnar Alexandersson, Utredare av Järnvägens organisation. Regeringskansliet
- 15.10 Tillsammans för tåg i tid. Tommy Jonsson, Trafikverket, Bitr. Chef Samhälle
- 15.30 Forskarnas syn på punktlighet och tillförlitlighet Jennifer Warg och Anders Lindfeldt, KTH Järnvägsgruppen
- 16.00 Paneldiskussion med alla föredragshållare.
- 16.30 Seminariet avslutas.

Eftersits med tillfälle till informella samtal.

**Anmälan till seminariet senast fredag den 2 maj, e-post [railwaygroup@kth.se](mailto:railwaygroup@kth.se)**