

# Let's talk

Rickard Backlund Sr Manager Logistic

Framtidens infrastruktur och transporter för tillväxt, hållbarhet, konkurrenskraft – Näringslivets behov i hårdnande internationell konkurrens



# Världen behöver hållbara lösningar

Vår värld är uppbyggd av stål och med ökande behov av infrastruktur krävs det mer hållbara lösningar.

Våra kunder behöver lösningar som ger högre energieffektivitet, resurseffektivitet och bättre processer och produktprestanda.

**SSAB**



SSAB är ett globalt stålföretag som är världsledande inom höghållfasta stål och relaterade tjänster.





## Vår vision: En starkare, lättare och mer hållbar värld

Tillsammans med våra kunder kommer vi att gå längre än någon annan för att förverkliga den fulla potentialen av lättare, starkare och mer hållbara stålprodukter.

The SSAB logo, consisting of the letters 'SSAB' in a bold, blue, sans-serif font. The background of the slide features a collage: on the left, a group of four people in a modern office setting; on the right, a large white truck parked in front of a rocky quarry with a dense forest in the background.

**SSAB**

# SSAB i korthet

**55** MILJARDER  
SEK  
årsomsättning 2016

Ståltillverkning sedan

**1878**



**15 000**  
anställda  
i 50 länder

Årlig stål-  
produktionskapacitet:

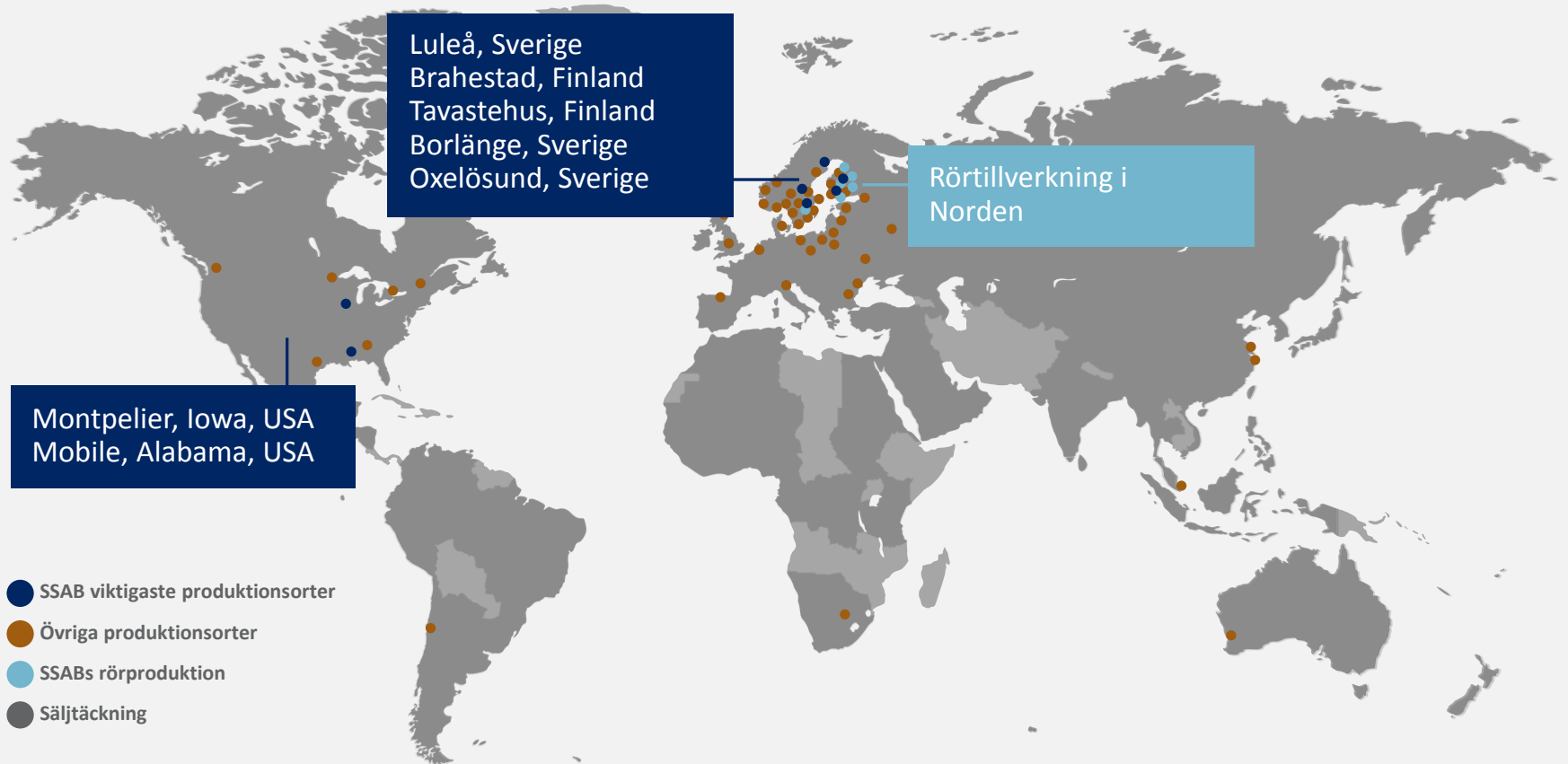
**8,8** MILJONER  
TON

**VÅR VERKSAMHET:**

SSAB Special Steels,  
SSAB Europe,  
SSAB Americas, Tibnor,  
Ruukki Construction

**SSAB**

# Starka globalt och lokalt

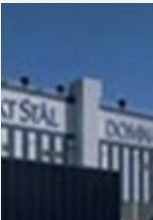


# Utökad produktionssystem i Norden för att skapa flexibilitet och kostnadseffektivitet



## Luleå, Sverige

- ▶ Grundat: 1941
- ▶ Ståltillverkning
- ▶ SSAB Europe
- ▶ Anställda: 1 200



## Borlänge, Sverige

- ▶ Grundat: 1878
- ▶ Tunnbränsleprodukter
- ▶ SSAB Europe
- ▶ Anställda: 1 700



## Oxelösund, Sverige

- ▶ Grundat: 1913
- ▶ Ståltillverkning, grovplåt
- ▶ SSAB Special Steels
- ▶ Anställda: 2 300



## Brahestad, Finland

- ▶ Grundat: 1960
- ▶ Ståltillverkning, grovplåts- och tunnplåtsprodukter
- ▶ SSAB Europe
- ▶ Anställda: 2 700



## Tavastehus, Finland

- ▶ Grundat: 1972
- ▶ Tunnbränsle- och rörprodukter
- ▶ SSAB Europe
- ▶ Anställda: 900

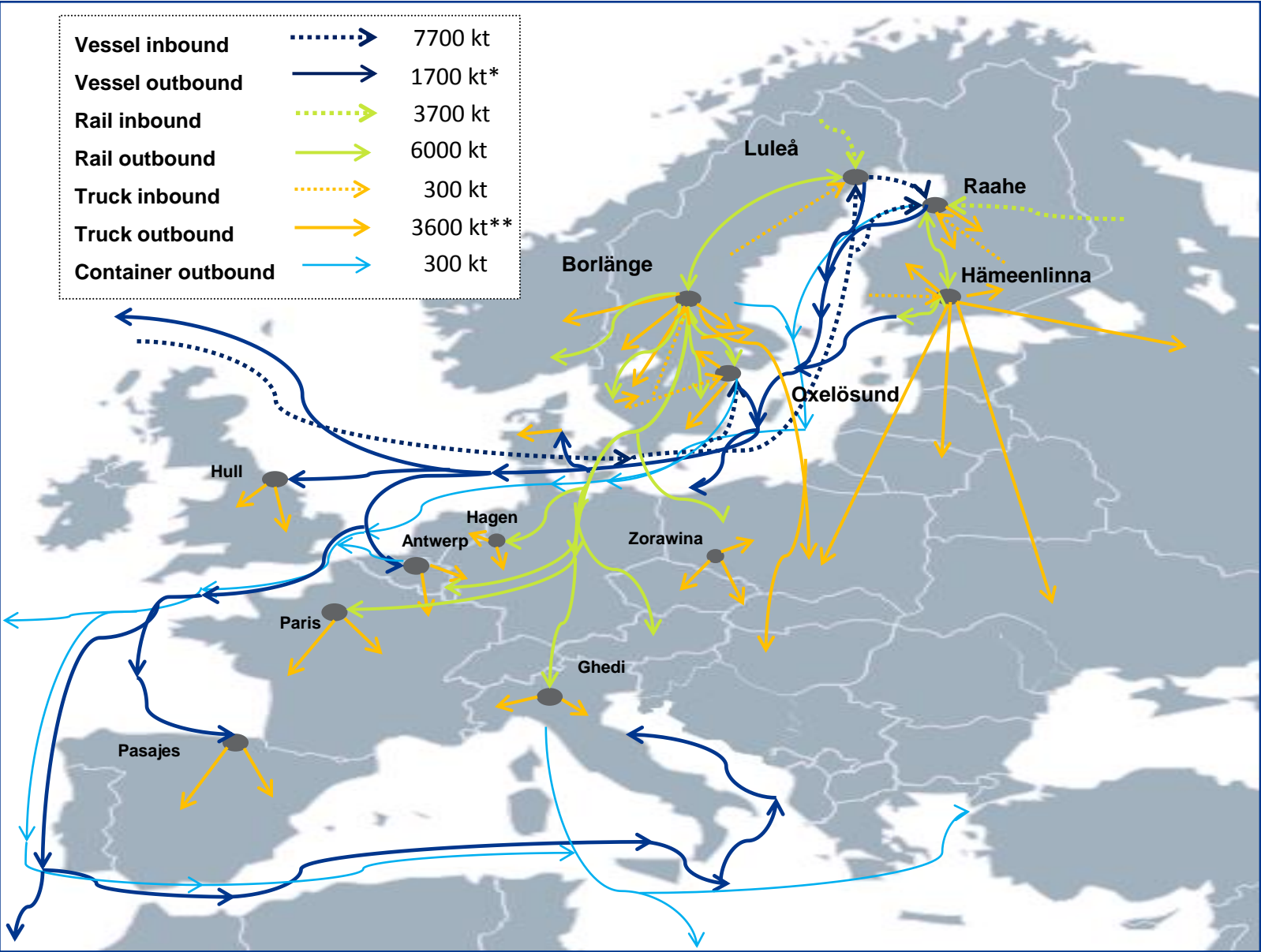
# Svensk industri är beroende av en väl fungerande infrastruktur

- ▶ Svensk råvarubaserad spetsindustri, däribland stålindustrin, är satt under hård press på en global marknad som karaktäriseras av prispress, hård konkurrens och ibland skeva konkurrensvillkor. Våra kunder finns över hela världen och för SSAB är kostnadseffektiv och fungerande infrastruktur och transporter en grundförutsättning för att bedriva verksamhet i Sverige.
- ▶ Transporter är grunden för tillväxt och välstånd
- ▶ Alla trafikslag behövs
- ▶ Konkurrenskraft måste utgå från transportköparens perspektiv
- ▶ Globaliseringen innebär ett krav på effektivare transporter för att vara konkurrenskraftig





# Inbound raw material and outbound product shipments to customer, hub or internal production site for SSAB in Europe



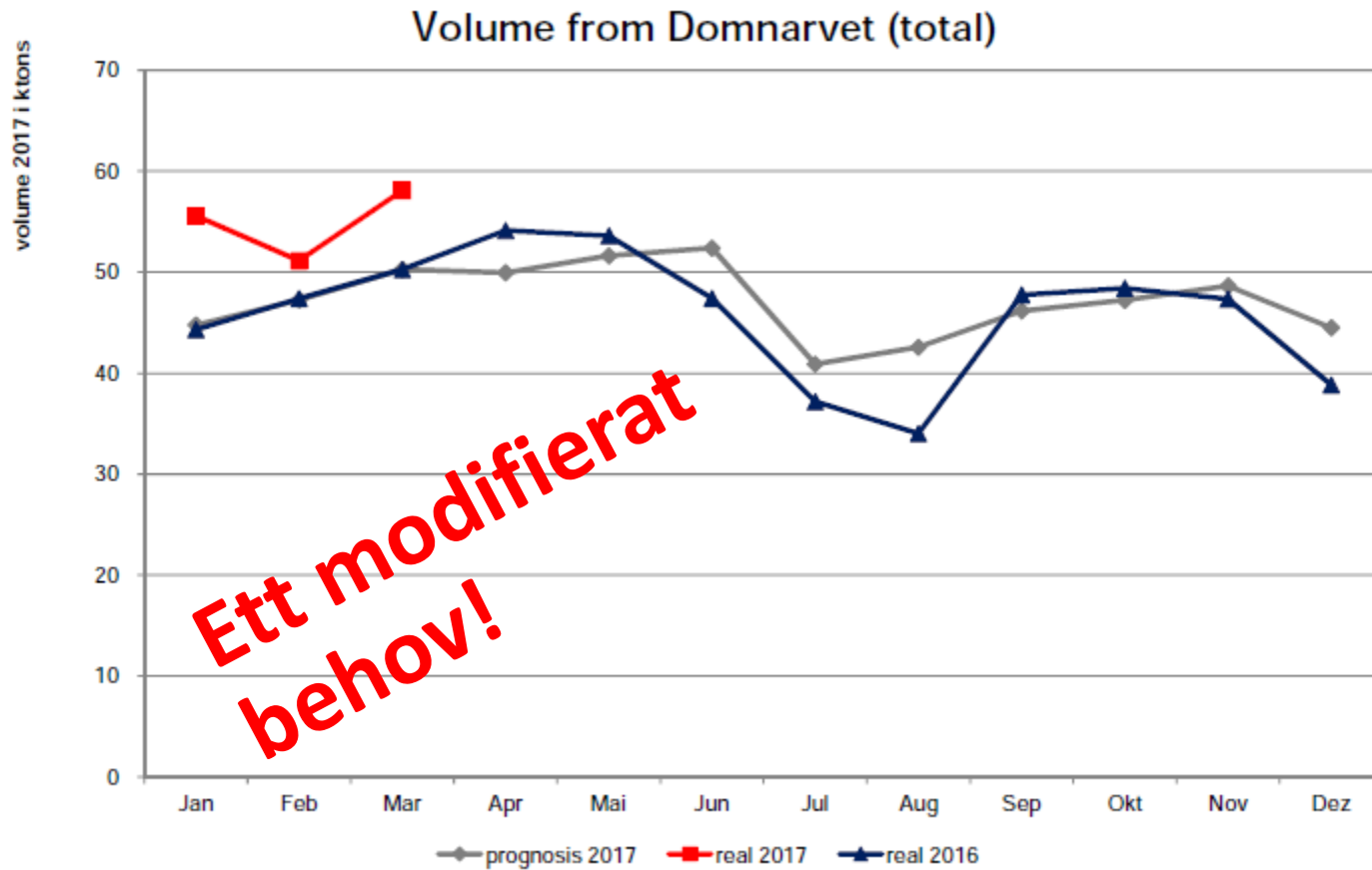
\*Includes residual products. \*\*Does not include local transports on other continents

# SSABs järnvägstransporter

- ▶ 10 miljoner ton på järnväg i Norden
- ▶ SSAB lastar ca 300 vagnar/dag
- ▶ Systemtåg mellan våra produktionsanläggningar övrigt går i vagnslastsystemet
- ▶ Ökade banavgifter med 70 MSEK på 15 år
- ▶ Mycket störningar pga en eftersatt infrastruktur som leder till ökade kostnader och minskade intäkter
- ▶ 40 tal destinationer i Europa och 30 tal i Norden
- ▶ 6,5km/h till Maastricht NL



# Flexibilitet!



# Konsekvenser av bristande robusthet i vår infrastruktur

- ▶ Ursparning Älvsbyn, 10-tals Msek i extra kostnader och flera efterföljande månader med leveransproblem
- ▶ Ursparning Finspång, Krävde 100 lastbilar/vecka i 4 veckor
- ▶ Ursparning Borlänge stora förseningar av färdigt material och problem med gasolleveranser till fabriken
- ▶ Ursparning i Danmark 2012 innebar stopp i järnvägstrafiken på den enkelspåriga banan till Tyskland. Stora Svenska exportvolymmer blev drabbade under lång tid och det gav förmodligen ett avtryck i Sveriges BNP det året
- ▶ Skyndsamt tillskjutna medel ledde till bristande projektplan Boden-Bastuträsk etapp 2 och 4. Projektplanen kunde inte följas och fick stora konsekvenser, 5 båtar Luleå- Oxelösund ersatte 10 tåg.
- ▶ Ständigt återkommande nedsättning av hastigheter och meter- och axellaster på dåligt underhållna spår kräver fler vagnar i omlopp för att utföra samma transportarbete.



# Framtidens järnvägstransporter

## Nyckelfaktorer

- ▶ Stabilitet och förutsägbarhet
    - Kortare och stabila transportledtider till mottagare
    - Kortare omloppstider för vagnslastsystemen
    - Påverkar effektiviteten av vagnshanteringen
    - Ökar förtroendet och tilltron
  - ▶ Kostnader
    - Järnvägen kan inte kosta mer än andra alternativ
  - ▶ Tillgänglighet och flexibilitet
    - Vagnslastsystemet är viktigt för att kunna öka volymen på järnväg
  - ▶ Effektivitet i tågen
    - Längre och tyngre tåg
    - Hög nyttjandegrad i båda riktningar
  - ▶ Ökad leveransfrekvens
    - Kundkrav på mindre leveranser och JIT
    - Minska de bundna kapital på SSAB
  - ▶ Järnvägskorridorer i Europa
    - Nödvändigt men glöm inte vagnslasten
- ▶ Visualisering av flöden genom digitalisering kan skapa nya logistiksystem med hög frekvens och tillräckliga volymer för att skapa en förutsägbarhet.
  - ▶ Horisontella samarbeten för att bygga nya lösningar
  - ▶ Aktörer inom järnvägen måste ta egna initiativ för att göra den mer attraktiv.
  - ▶ Kontroll av alla vagnsrörelser så att vi kan börja optimera produktionen av järnvägstransporter för kostnadsminskning

**SSAB**



*A stronger,  
lighter and more  
sustainable world*